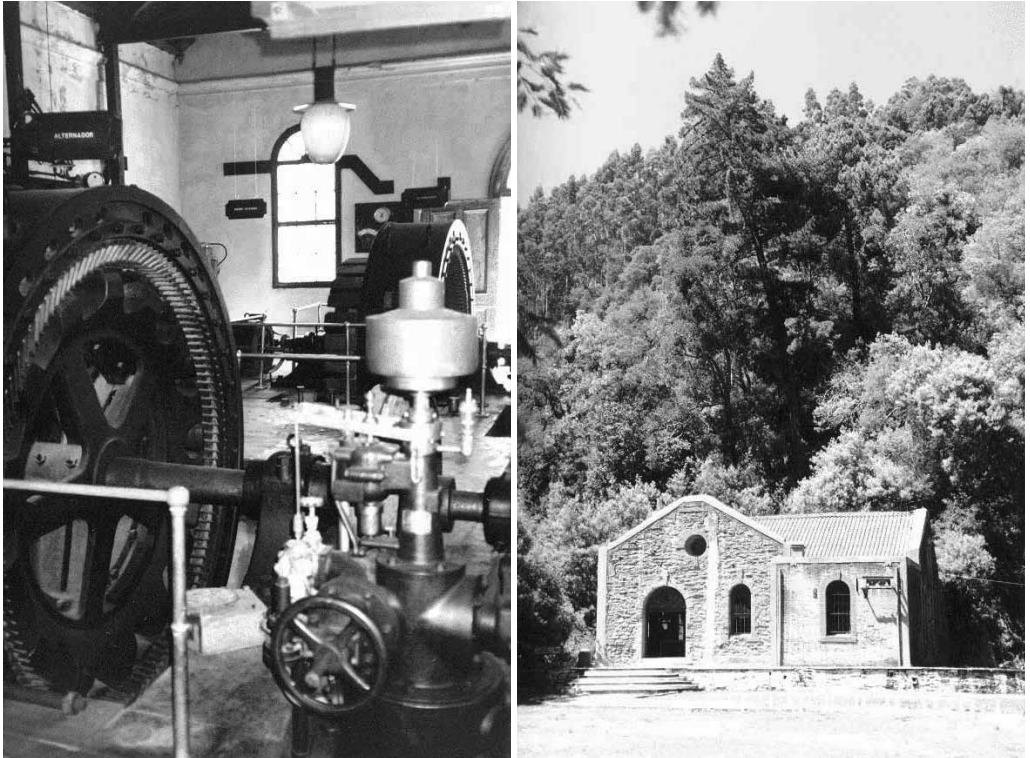


DOSSIER FOTOGRAFICO

“¿Tendrán ojos las máquinas? ¿Tendrán boca? ¿Se asemejarán en algo a la imagen de su creador, el hombre? El hombre, Dios y Señor de la Creación. Recordó conversaciones entre sus compañeras, páginas leídas en diarios o revistas: ‘Un día las máquinas se rebelarán contra sus amos. No necesitarán de ellos y tendrán iniciativas’. Por otra parte: ‘El aumento de las máquinas, mil veces más rápidas, precisas y seguras que la mano o el ojo humano, produce la desocupación obrera. Los robots...’”.

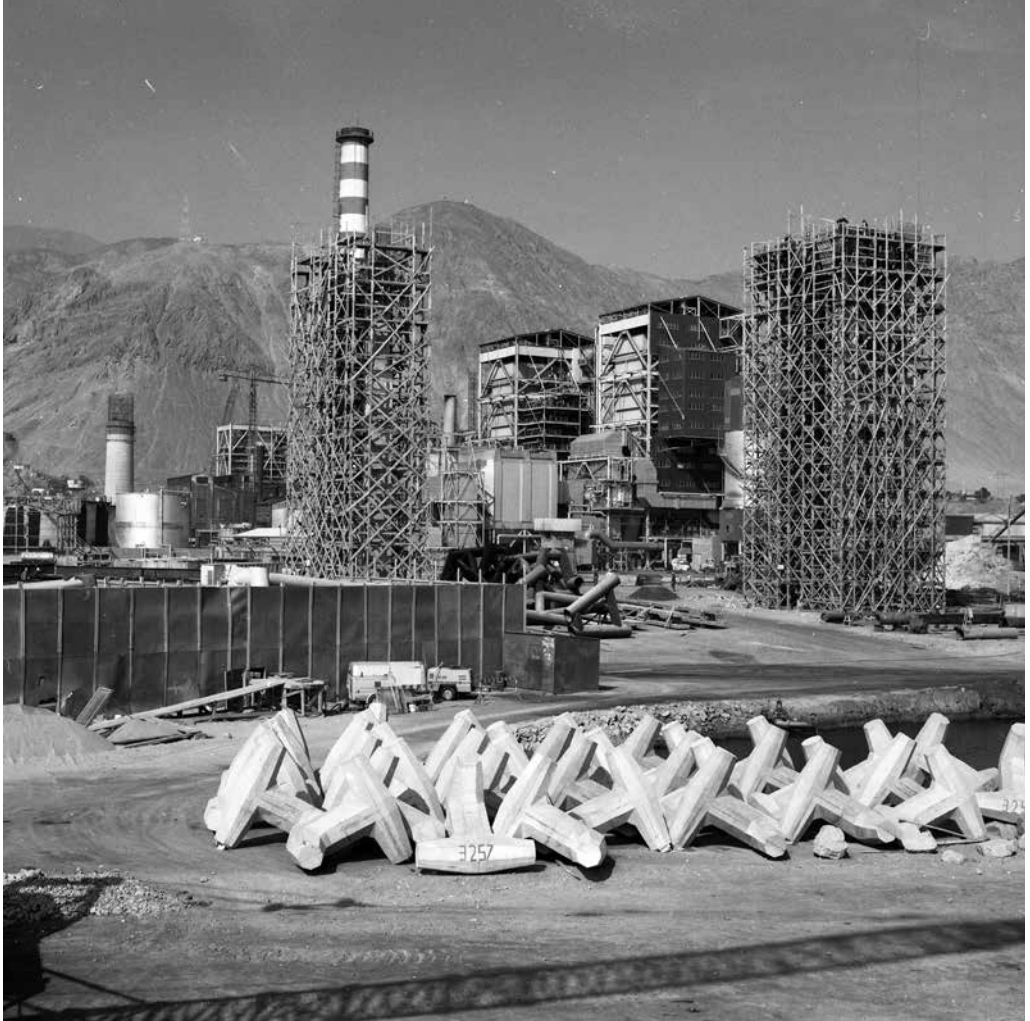
(Juana la Cibernética, Elena Aldunate, 1963)



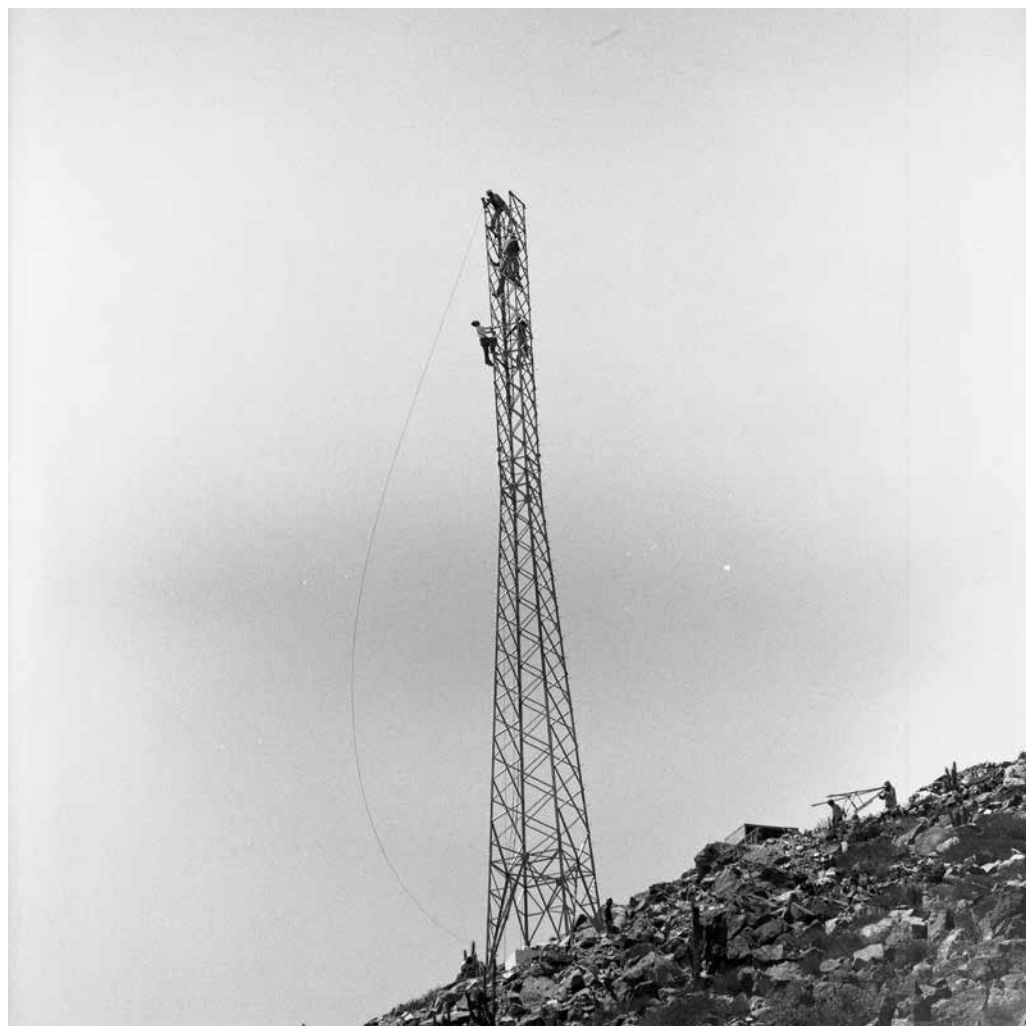
Primera Central Hidroeléctrica de Chile, Chivilingo, 1897



Perforación Petróleo, Enap-Magallanes 1960. Cámara Chilena de la Construcción



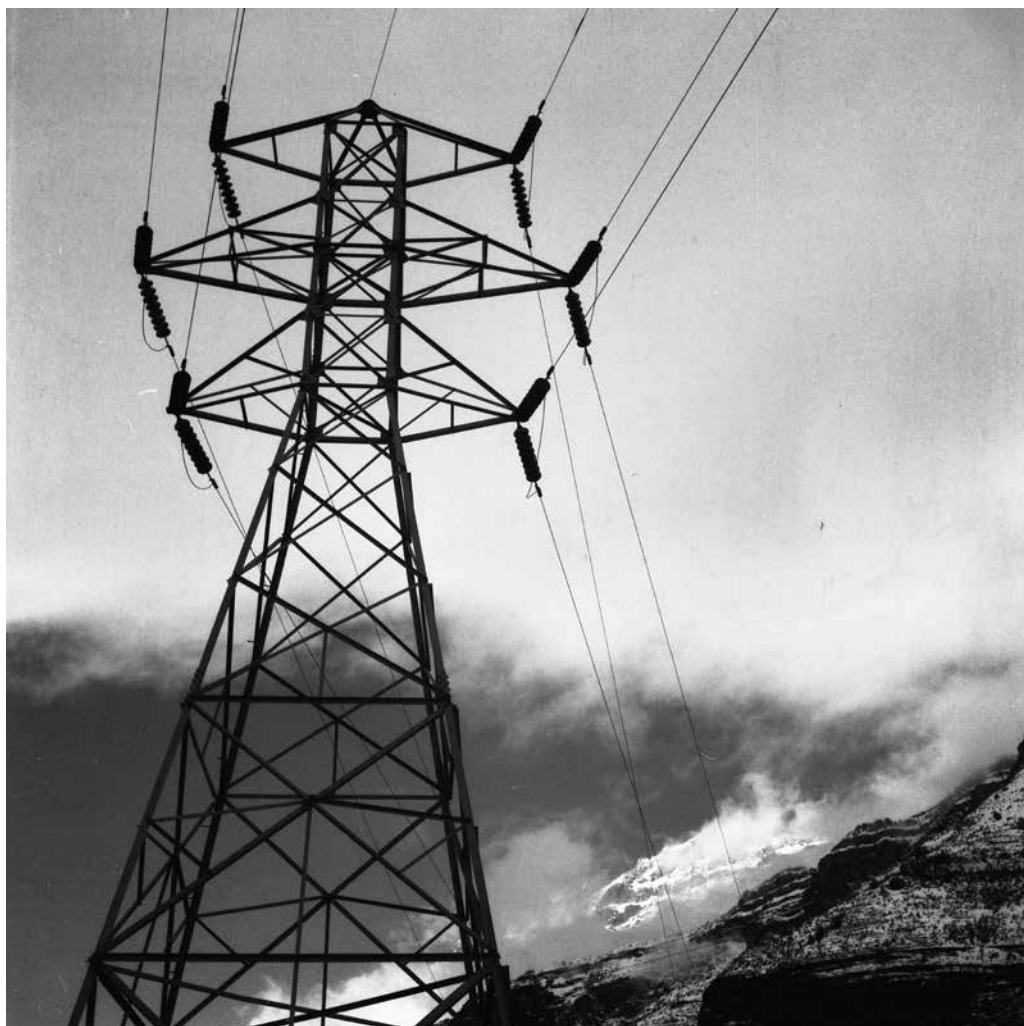
Construcción Planta Termoelectrica, Codelco, Tocopilla, 1982. Cámara Chilena de la Construcción



Construcción Torres Alta Tensión, Bezanilla y Salinas, 1970. Fuente: Cámara Chilena de la Construcción



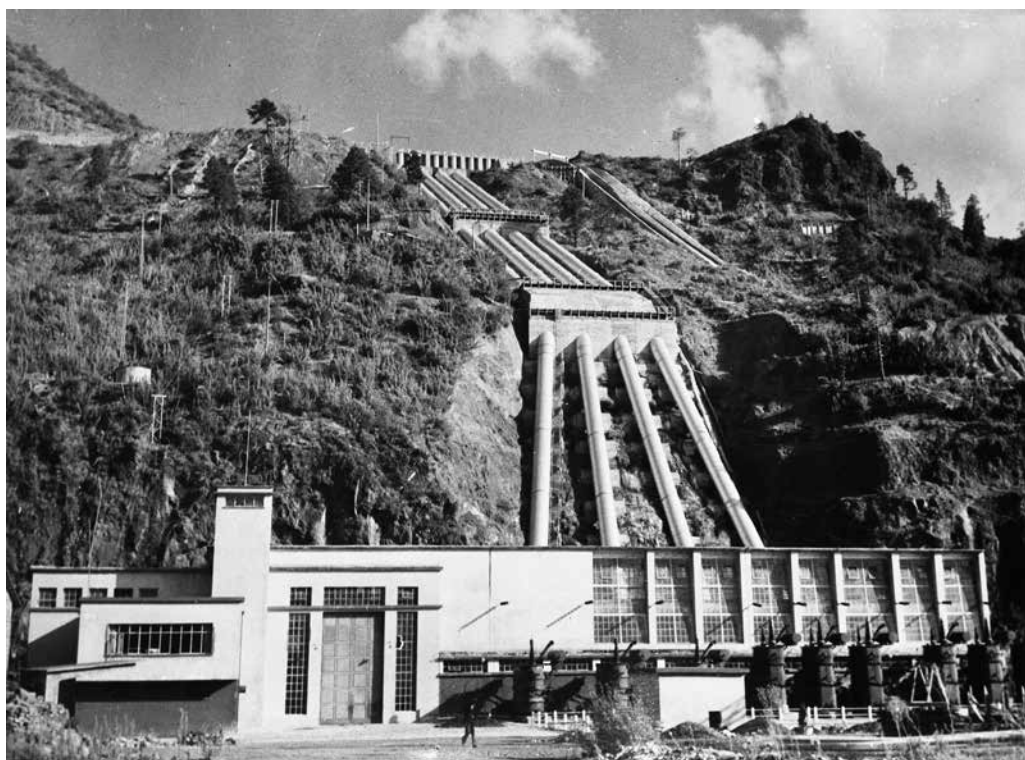
Instalación Tuberías de Planta Hidroeléctrica El Alfalfal, 1990. Fuente: Cámara Chilena de la Construcción



Energía Eléctrica, Fuente: Archivo Central Andrés Bello



Energía Eléctrica Planta El Abánico, Región del Bio Bio. Fuente: Archivo Central Andrés Bello



Energía Eléctrica Planta El Abánico, Región del Bío Bío. Fuente: Archivo Central Andrés Bello



Refinería de Petróleo ENAP, Concón. Fuente: Archivo Central Andrés Bello



Refinería de Petróleo ENAP, Concón. Fuente: Archivo Central Andrés Bello



Planta El Abánico, Región del Bio Bio. Fuente: Archivo Central Andrés Bello



Construcción Central Hidroeléctrica Rapel, 1968. Fuente: Archivo Central Andrés Bello



Construcción Central Hidroeléctrica Rapel, 1968. Fuente: Archivo Central Andrés Bello



Construcción Central Hidroeléctrica Rapel, 1968. Fuente: Archivo Central Andrés Bello



Central Hidroeléctrica Rapel. Fuente: Archivo Central Andrés Bello



Planta Termoelectrica de Renca. Fuente: Archivo Central Andrés Bello



Planta Termoelectrica de Renca. Fuente: Archivo Central Andrés Bello



Planta Hidroeléctrica, 1998. Fuente: Cámara Chilena de la Construcción